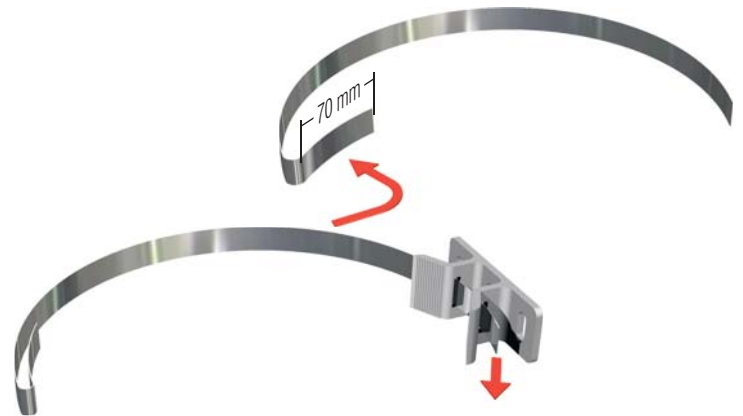


Bandlaschen mit Spannschloss

Montageanleitung

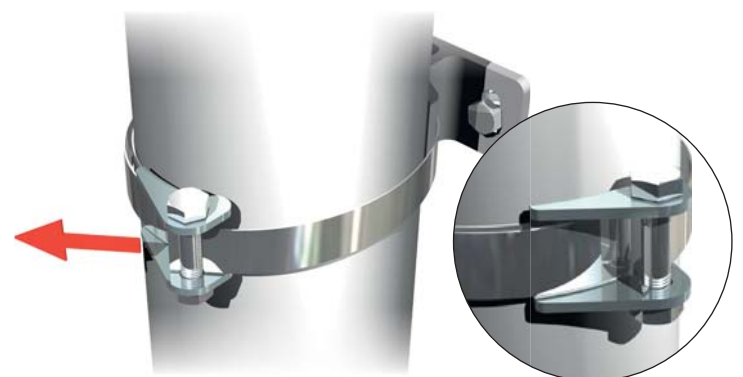
- 1.** Stahlband ablängen und ein Ende zu einer U-förmigen Lasche (ca. 70 mm) biegen.



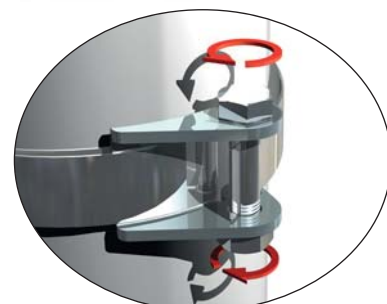
- 2.** Stahlband durch die Schlitzte der NB-Lasche ziehen und um den Rohrsteher legen.



- 3.** Spannschraube und Mutter vom Spannschloss entfernen, Spannschloss in die U-förmige Lasche des Stahlbandes einhängen.



- 4.** Spannschraube und Mutter wieder am Spannschloss montieren und das freie Ende des Stahlbandes durch den Schlitz der Spannschraube stecken. Stahlband entsprechend kürzen.



- 5.** Spannschraube mit Ringschlüssel drehen bis das Stahlband gespannt ist. Spannschraube mit Mutter sichern.