

# BPT -Adapter

*Der klügere Rohrsteher gibt nach . . .*

## Adapter mit Sollknickstelle für Verkehrszeichensteher

Das neue innovative System begrenzt Schäden bei Kollisionen mit Verkehrsbeschilderungen. Durch die Sollknickstelle im Adapter werden weder der Rohrfosten noch das Fundament beschädigt.

Der Adapter kann mit wenigen Handgriffen von einer Person in weniger als 10 Minuten ausgewechselt werden.

### Die Vorteile:

- schnelle und einfache Montage/Demontage
- ohne großen Aufwand in bestehende oder beschädigte Verkehrsbeschilderung integrierbar
- nach einer Kollision ist nur der Tausch des Adapters erforderlich
- bereits nach der ersten Kollision hat sich das System amortisiert
- bei Einsätzen in Noffällen, bei Sondertransporten, Märkten oder Veranstaltungen kann der Rohrfosten samt Verkehrsschild schnell und einfach entfernt und das Fundament mit einer Abdeckung geschlossen werden
- erfüllt die statischen Anforderungen der RVS 08.23.01 sowie der EN 12899-1

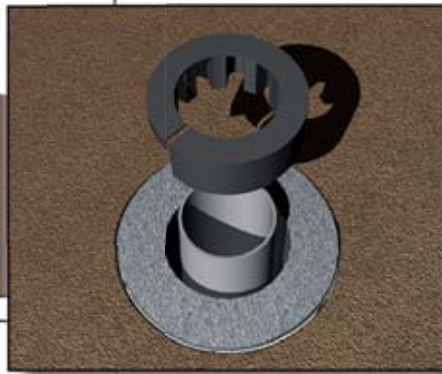
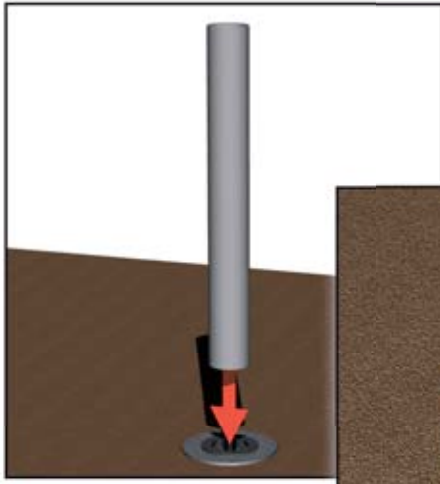


	60/2 ALU (Typ 1)	60/3 ALU (Typ 2)	76/3 ALU (Typ 3)	60/2 Stahl (Typ 4)	60/3,2 Stahl (Typ 5)	76/2,6 Stahl (Typ 6)
<b>BPT-Adapter</b> (Bend Point Tube - Adapter)	<b>115,40</b> V 62332	<b>117,50</b> V 62352	<b>119,50</b> V 62372	<b>115,40</b> V 62342	<b>127,80</b> V 62362	<b>137,00</b> V 62382
<b>Rohrstück L = 440</b> für Fundamentsockel P60/500	<b>7,60</b> V 62332P60500	<b>8,20</b> V 62352P60500	–	<b>7,60</b> V 62342P60500	<b>8,20</b> V 62362P60500	–
<b>Rohrstück L = 640</b> für Fundamentsockel P60/690	<b>9,10</b> V 62332P60690	<b>9,60</b> V 62352P60690	–	<b>9,10</b> V 62342P60690	<b>9,60</b> V 62362P60690	–
<b>Rohrstück L = 320</b> für Fundamentsockel A76/700	–	–	<b>11,40</b> V 62372A76700	–	–	<b>11,40</b> V 62382A76700

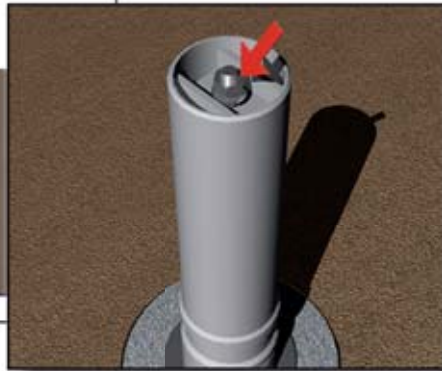
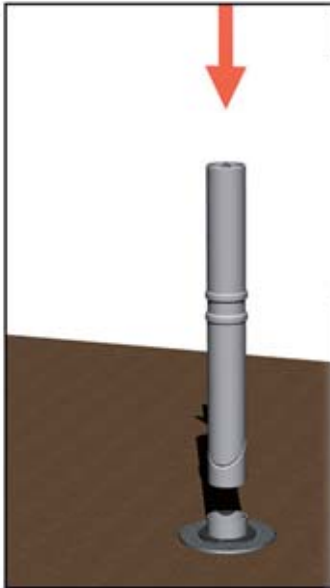
Es gelten die Allgemeinen Geschäftsbedingungen von Forster (siehe [www.forster.at](http://www.forster.at)). Die Preise verstehen sich in Euro pro Stk., ohne Umsatzsteuer.

## Montage: *schnell - einfach - wirtschaftlich*

Rohrstück in den Fundamentsockel einschieben (Rohrlänge abhängig vom Sockeltyp, das Rohr sollte ca. 2 bis 3 cm aus dem Boden herausragen). Rohrstück mit Sicherungshülse fixieren.



Adapter in das Rohr bis auf Anschlag einschieben und Sechskantmutter anziehen.



Fixierhülse auf das Stehrohr aufschieben und den Gewindestift leicht anziehen. Stehrohr (mit Fixierhülse) bis auf Anschlag auf den Adapter aufschieben, ausrichten und Gewindestift der Fixierhülse festziehen.

